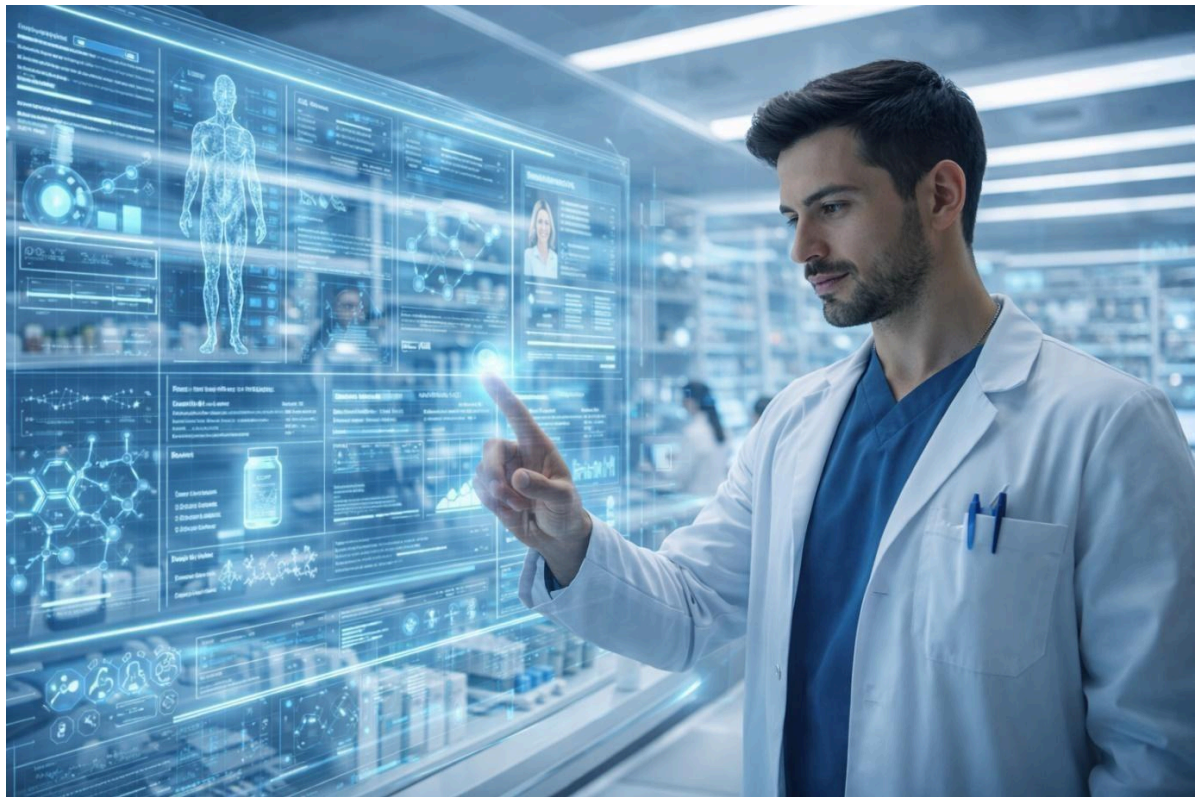


JORNADAS REGIONALES DE FARMACIA HOSPITALARIA 2026

Estado actual y desafíos futuros





Organiza



Auspician



Jornadas Regionales AAFH – Región Centro

 Ciudad de La Plata
 8 de mayo

Inteligencia Artificial en Farmacia Hospitalaria

Estado actual y desafíos futuros

Organiza:

Asociación Argentina de Farmacéuticos de Hospital (AAFH)

Auspician:

Facultad de Ciencias Exactas UNLP

Ministerio de Salud de PBA

Colegio de Farmacéuticos de PBA

Programa

08:30 – 09:00 | Acreditación e inscripción

Recepción – Desayuno de bienvenida

Espacio de encuentro inicial e intercambio entre participantes.

09:00 – 09:30 | Acto de apertura institucional

- Palabras de bienvenida – Presidenta AAFH: Farm. Esp. Giannina Cinqui
- Decano de la Facultad de Ciencias Exactas - UNLP: Prof. Dr Mauricio Erben.
- Ministerio de Salud de la Provincia de Buenos Aires- Dr. Jonatan Konfino Subsecretario de Políticas de Cuidados en Salud
- Colegio de Farmacéuticos de la Provincia de Buenos Aires-Presidenta Farm. Alejandra Gómez
- Colegio Oficial de Farmacéuticos y Bioquímicos de Capital Federal (COFyBCF) -Presidente Dr. Claudio Uchino

Bloque 1 – Farmacia Hospitalaria: diagnóstico y proyección

09:30 – 11:00

¿Dónde estamos hoy?

Estado de situación de la Farmacia Hospitalaria

Farm Esp María Marta Balda

- Presentación de los resultados de la encuesta
- Análisis de la realidad actual de los servicios de farmacia hospitalaria
- Principales brechas, fortalezas y desafíos

¿Hacia dónde vamos?

Horizontes y plan estratégico

Farm Esp Giannina Cinqui

- Transformación digital en farmacia hospitalaria
- Seguridad del paciente y calidad asistencial
- Nuevos roles del farmacéutico hospitalario
- La Inteligencia Artificial como herramienta de apoyo a la gestión y la toma de decisiones

11:00 – 11:30 | Pausa – Café

Bloque 2 – Mirada académica, sanitaria e institucional

11:30 – 13:30

➔ La tecnología y la IA en la formación del farmacéutico

Prof. Dr. Leandro Andrini - Representante de la Facultad de Ciencias Exactas (UNLP)

- Incorporación de tecnologías digitales e inteligencia artificial en la formación de grado
- Desafíos para la formación del farmacéutico del futuro

Rol del Colegio Profesional

Farm Alejandra Gómez - Presidenta del Colegio de Farmacéuticos de la Provincia de Buenos Aires

- Acompañamiento profesional frente a la transformación digital
- Regulación, capacitación continua y nuevas competencias

Políticas públicas y digitalización en salud

Dr Marcos Cocco – Director Provincial de Política de Medicamentos del Ministerio de Salud de la Provincia de Buenos Aires

- Estrategias de digitalización del sistema de salud provincial
- Sistemas de información, trazabilidad y perspectivas de uso de IA
- Articulación entre políticas públicas y práctica hospitalaria

13:30 – 14:00 | Almuerzo

Bloque 3 – Inteligencia Artificial aplicada a la Farmacia Hospitalaria

14:00 – 17:00

14:00 – 16:30 | Taller



Inteligencia Artificial en Farmacia Hospitalaria: del concepto a la práctica, herramientas, casos reales y oportunidades de implementación

 Farm. Martin Silveira y Farm. Claudio Bonel

Contenidos:

- ¿Qué es la Inteligencia Artificial y qué no es en salud?
- Tipos de IA relevantes para la farmacia hospitalaria y sus aplicaciones actuales
- Límites, riesgos y consideraciones éticas
- El rol del farmacéutico hospitalario frente a la IA
- Herramientas de IA aplicables a la práctica diaria
- Automatización de tareas administrativas y de gestión
- Apoyo a la elaboración de protocolos y guías
- Análisis de datos para mejora de la calidad y la seguridad del paciente
- Cómo comenzar a implementar IA en hospitales:
 - Requisitos mínimos
 - Trabajo interdisciplinario
 - Seguridad, validación y trazabilidad de la información
- Competencias futuras del farmacéutico hospitalario

16:30 – 17:00 | Espacio de intercambio y debate

IA en la Farmacia Hospitalaria: desafíos y próximos pasos

- Preguntas del público
- Debate abierto
- Reflexiones finales

17:00 | Cierre de la jornada

- Conclusiones
- Agradecimientos institucionales